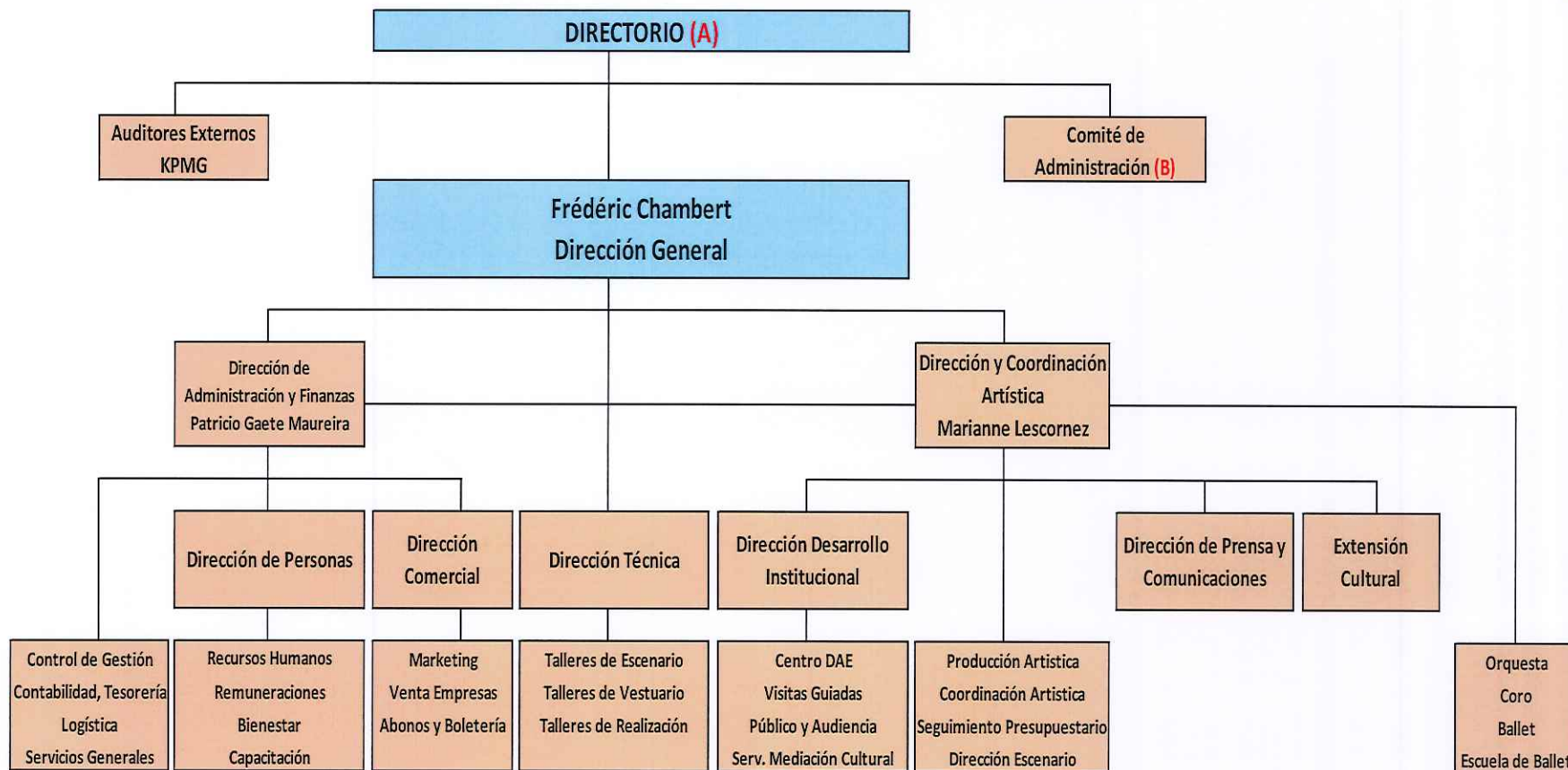


ESTRUCTURA ORGANIZACIONAL



(A) Composición del Directorio

- *Presidente* : Carolina Tohá Morales
- *Vice-Presidente* : Enrique Barros Bourie
- *Secretario* : Luisa Durán de la Fuente
- *Tesorero* : Juan Manuel Santa Cruz Munizaga
- *Director* : María Inés Silva Barraza
- *Director* : Benjamín Vicuña Luco
- *Consejero* : Paola Luksic
- *Consejero* : René Naranjo
- *Consejero* : María Cecilia Domínguez

(B) Composición Comité de Administración

- Enrique Barros Bourie
- Luisa Durán de la Fuente
- Juan Manuel Santa Cruz
- María Inés Silva
- Matías Rivas
- Frédéric Chambert
- Francisco Javier Alvarado